

Open přebor HZS ČR mistrovství ČHSF v obřím slalomu

30. - 31. 1. 2017

Skiareál Rokytnice nad Jizerou

Pořádá: *SK pražských hasičů z.s.*, *HZS ZS hl.m. Prahy*,
+ Spartak Rokytnice n.J a.s., *ČHSF*

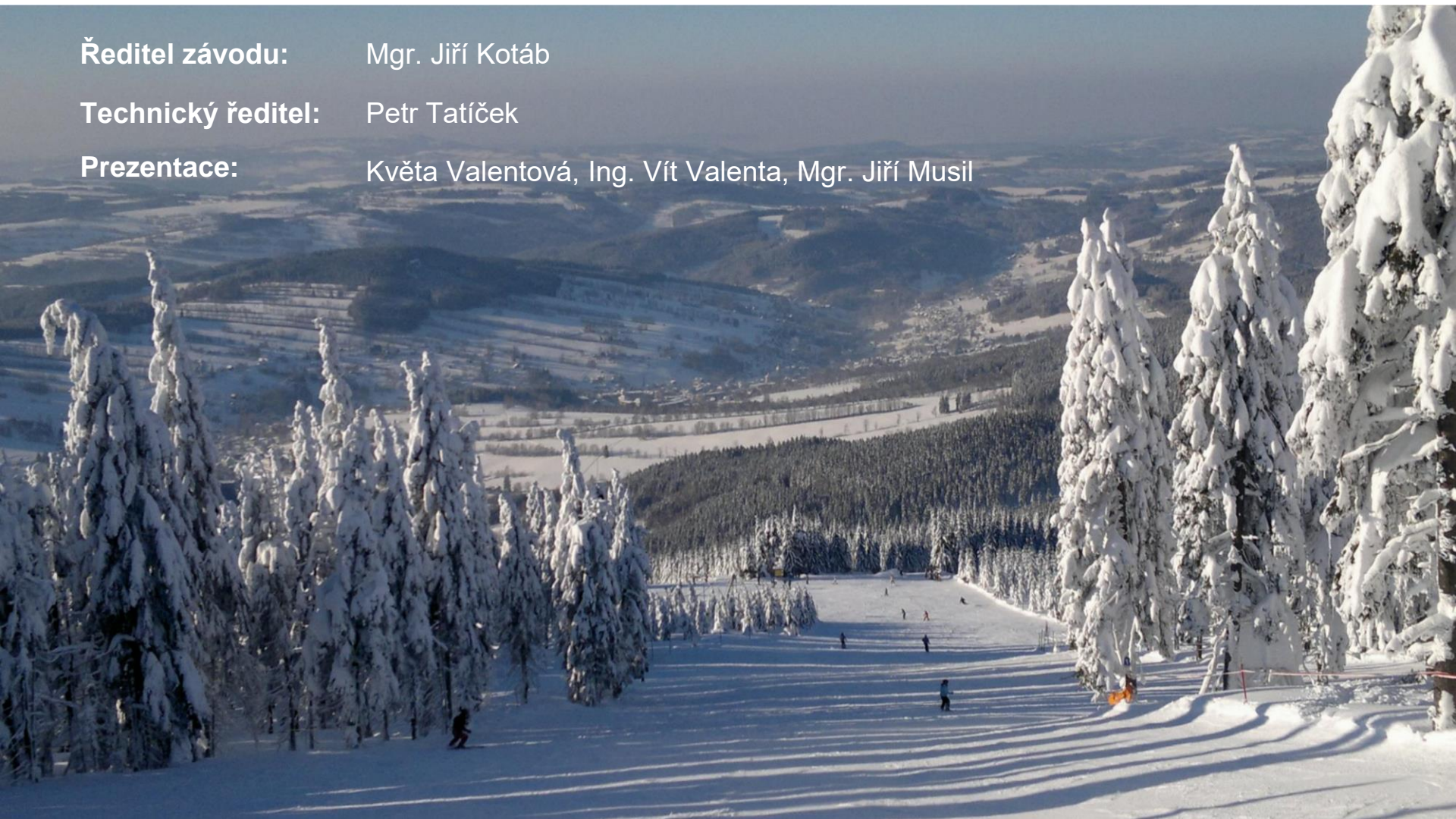


OPEN PŘEBOR HZS ČR a MISTROVSTVÍ ČHSF V OBŘÍM SLALOMU

Ředitel závodu: Mgr. Jiří Kotáb

Technický ředitel: Petr Tatíček

Prezentace: Květa Valentová, Ing. Vít Valenta, Mgr. Jiří Musil



ORGANIZACE ZÁVODU

- Termín:** 30.1. – 31.1.2017
- Místo konání:** skiareál Rokytnice nad Jizerou – Horní domky
- Počet účastníků:** cca 90 - 100
- Kategorie:** nejméně 5 závodníků v kategorii
- Muži do 40 let – lyže / Muži do 40 let – snowboard
 - Muži nad 40 let – lyže / Muži do 40 let – snowboard
 - Ženy – lyže a snowboard ve společném závodě
- Trať:** Obří slalom na červené sjezdovce, na mapce č. 3 – nejrychlejší trať projedou kolem 45 s.
- Bližší informace :** kontaktní osoba: Jiří Kotáb, HS 6/C, tel: 778 547 636
- email: jiri.kotab@hzspraha.cz
- Petr Tatíček, HS 5/C, tel: 778 548 609, petrtaticek@seznam.cz
- Informace dále naleznete na:** www.pozary.cz, www.skhasicipraha.cz



Závody jsou určeny příslušníkům HZS ČR, hasičům HZS podniků a členům jednotek SDH. Pořadí 1. kola bude ve všech kategoriích vylosováno pořadatelem předem z přihlášených do 20.1. 2017, ostatní budou doplněni na konec startovního pole podle času přihlášení.

PŘIHLÁŠKY A PLATBA STARTOVNÉHO

Přihlášky zasílejte co nejdříve na email: petrtaticek@seznam.cz

Do přihlášky je nutno uvést: Jméno, příjmení, příslušnost, kategorii, datum příjezdu.

Při platbě bankovním převodem uveďte variabilní symbol: 310117, a do poznámky pište: jméno a příjmení závodníka, příslušnost a kategorii. Každému závodníkovi bude vystavena faktura na jméno uvedené v platebním příkazu a výši částky přijaté SK. Pokud máte zvláštní požadavky na náležitosti faktury (například uvedení organizace nebo vašeho SK), před uhrazením startovního kontaktujte hospodáře SK hasiči Praha na tel: 950 850 025 nebo emailu: vit.valenta@hzspraha.cz. Pozdější změny účetního dokladu nebudou brány v potaz.

č.ú. 224352849/0300



STARTOVNÉ – dvoudenní pobyt

Startovné u dvoudenního pobytu (30.1. – 31.1.2017) 800,- Kč / os.

Společné ubytování pořadatel z důvodu malé kapacity nezajišťuje. Je třeba si je v Rokytnici zajistit a zaplatit individuálně. Cena zahrnuje:

. Permanentku na večerní lyžování 30.1. 2017 pro ty, kdo budou ubytováni v katastru Rokytnice n/ Jizerou, vstup na večerní meeting v hotelu Krakonoš.

- Celodenní permanentku na úterý 31.1.2017
- Účast v závodě
- Oběd ve skiareálu Rokytnice nad Jizerou – restaurace na sjezdovce - Černý potok

Večerní lyžování zdarma pouze pro oficiálně ubytované v Rokytnici..



STARTOVNÉ – jednodenní akce

Startovné jednodenní akce (dne 31.1.2017) 750,- Kč / os.

Cena zahrnuje:

- Celodenní permanentku na úterý 31.1.2017
- Účast v závodě
- Oběd ve skiareálu Rokytnice nad Jizerou – restaurace na sjezdovce - Černý potok

Potvrzení o platbě bude vydáno při prezentaci.

Prezentace:

30.1.2017 odpoledne v hotelu Krakonoš od 16 30 do 18 00 a 31.1.2017 od 8:00 do 9:30 hod. ve skiareálu Rokytnice nad Jizerou

Platbu startovného pro ty, kdo přijedou až v den závodu, lze uskutečnit také na místě prezentace dne 31.1.2017.



ČASOVÝ PROGRAM

Úterý 31.1.2017

- 10:00 – 10:20 – prohlídka 1.kola
- 10:30 – start 1.kola
- 11:40 – prohlídka 2.kola
- 12:00 – start 2.kola
- 13:30 – vyhlášení výsledků •

Možnost volného lyžování do 16.00

hod.

Časový program lze dle požadavků upravit.

Ceny: První tři závodníci v každé kategorii obdrží diplomy a věcné ceny.

Sponzoři: Snow, pivovar Svijany, Norskamoda,...



SKIAREÁL ROKYTNICE NAD JIZEROU

ROKYTNICE NAD JIZEROU



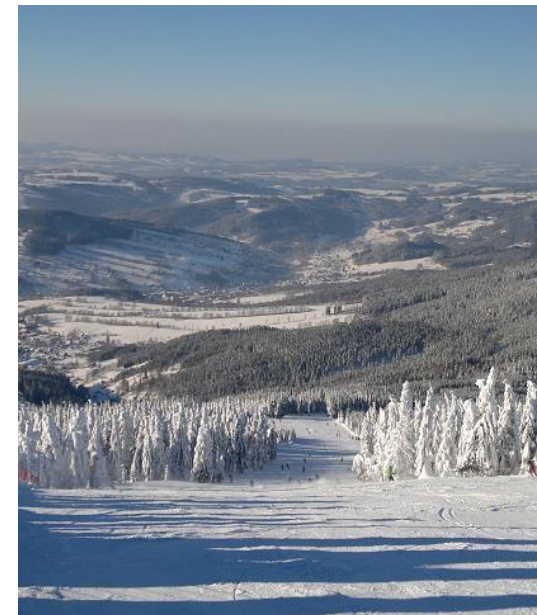
- **5. největší lyžařské středisko v Čechách**
- 2 čtyřsedačkové lanovky, 10 vleků
- horní stanice lanovky na Lysé hoře ve výšce 1.315 m n.m.
- 18 km sjezdových tratí, nejdelší modrá sjezdovka 2.920 m

62%

30%

8%

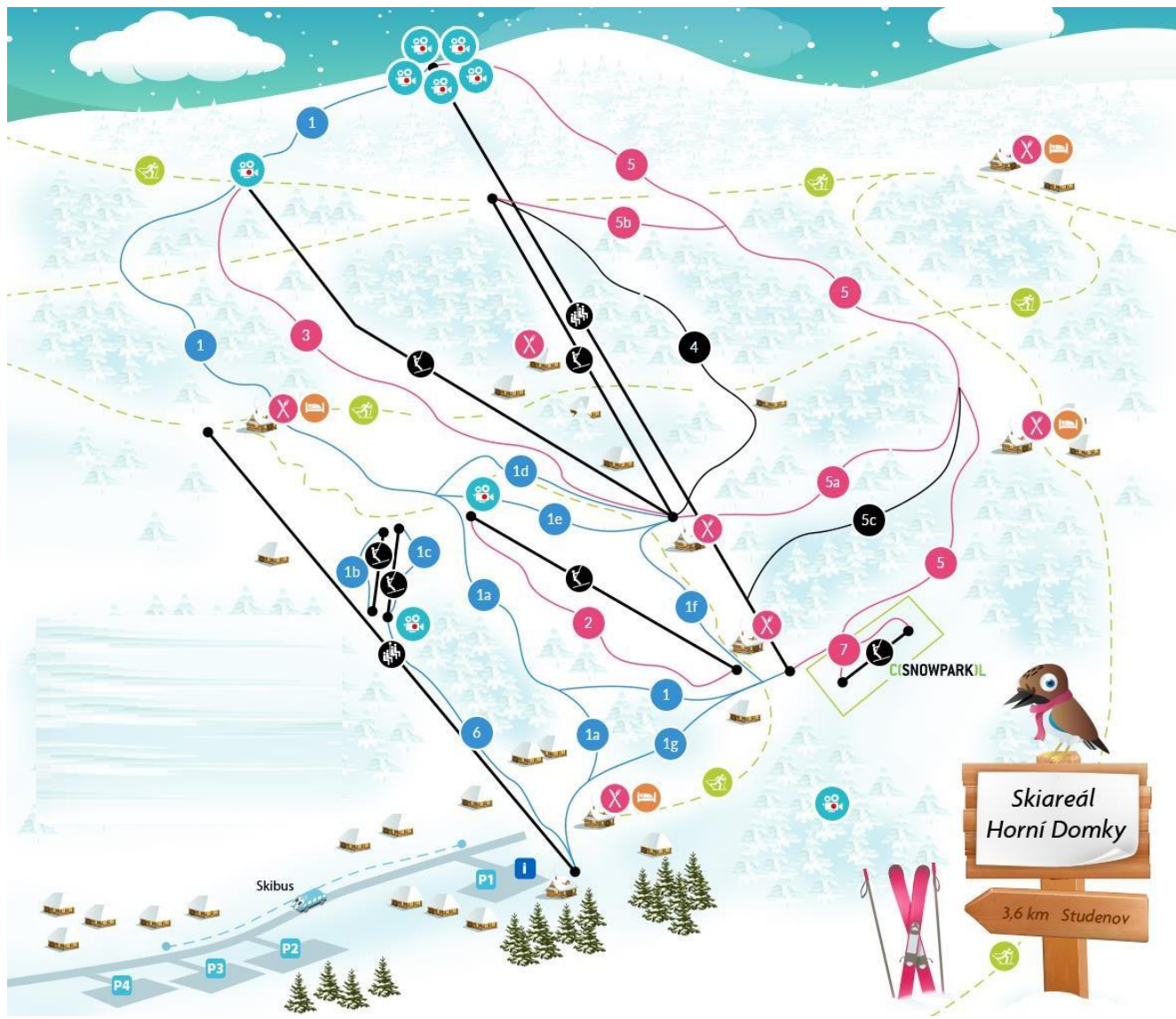
- šířka sjezdových tratí místy až 100 m
- služby: půjčovna lyžařského vybavení, skiservis, lyžařská škola, hlídání dětí, restaurace, bufety



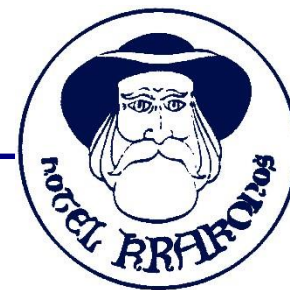
SKIAREÁL HORNÍ DOMKY

SJEZDOVKY

1	<u>Turistická</u>	●
1a	<u>Přiblížovák</u>	●
1b	<u>Kaprun I.</u>	●
1c	<u>Kaprun II.</u>	●
1d	<u>Padák</u>	●
1e	<u>Svážná</u>	●
1f	<u>Bufetová</u>	●
1g	<u>Dojezdová</u>	●
2	<u>Křížek</u>	●
3	<u>Slalomák</u>	●
4	<u>Děvařská</u>	●
5	<u>Červená FIS</u>	●
5a	<u>Dědek</u>	●
5b	<u>Spojovací</u>	●
5c	<u>Prudká</u>	●
6	<u>Divoká</u>	●
7	<u>Snowpark</u>	●



HOTEL KRAKONOŠ



- **Rodinný Hotel Krakonoš** se nachází v centru města Rokytnice nad Jizerou v nadmořské výšce 600 m v západní části Krkonoš.
- Hotel Krakonoš *** nabízí návštěvníkům Rokytnice nad Jizerou dvou až pětilůžkové pokoje ve dvou kategoriích**. Hotel nabízí kongresovou turistiku (sál se 60 místy) a sportovní soustředění, pro které je schopen zajistit i sportovní program. - Hotel KRAKONOŠ nabízí stravování v nekuřácké restauraci, vinárně. Možnost zajištění společenských akcí s živou hudbou (rauty, firemní večírky, prezentace, menší kongresy).



SKIAREÁL HORNÍ DOMKY

